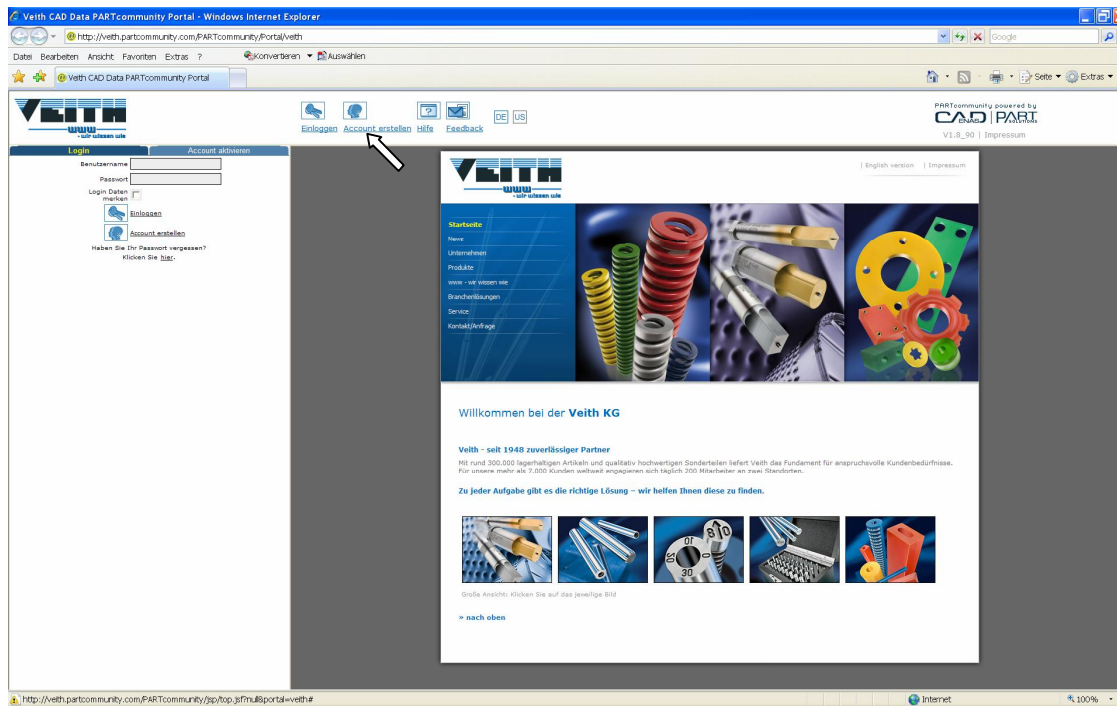


# Anmeldung bei PARTcommunity

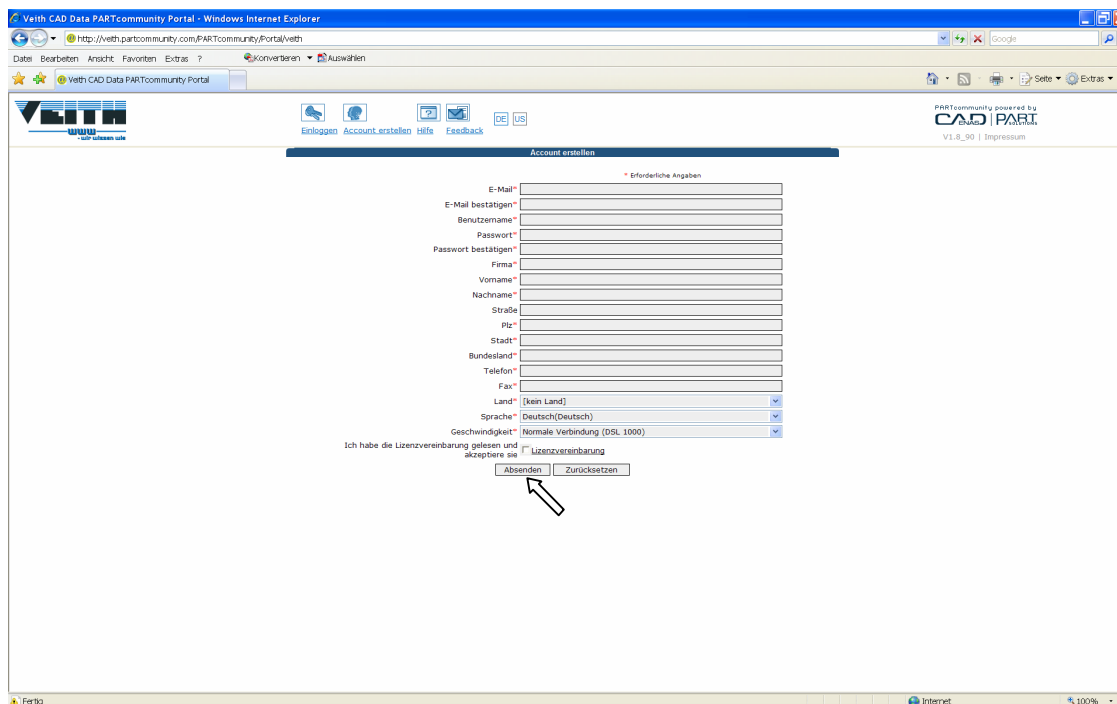
Hier können Sie sich die Daten, wie bereits von PARTserver bekannt, per E-Mail zusenden lassen, oder aber direkt auf Ihren Rechner herunterladen. Um Ihren Account bei Veith CAD Data PART community Portal zu erstellen, über den für Sie **kostenlos** die Daten zur Verfügung stehen, gehen Sie bitte wie folgt vor:

PARTcommunity - Startseite aufrufen: <http://veith.partcommunity.com>

**Account erstellen** auswählen.

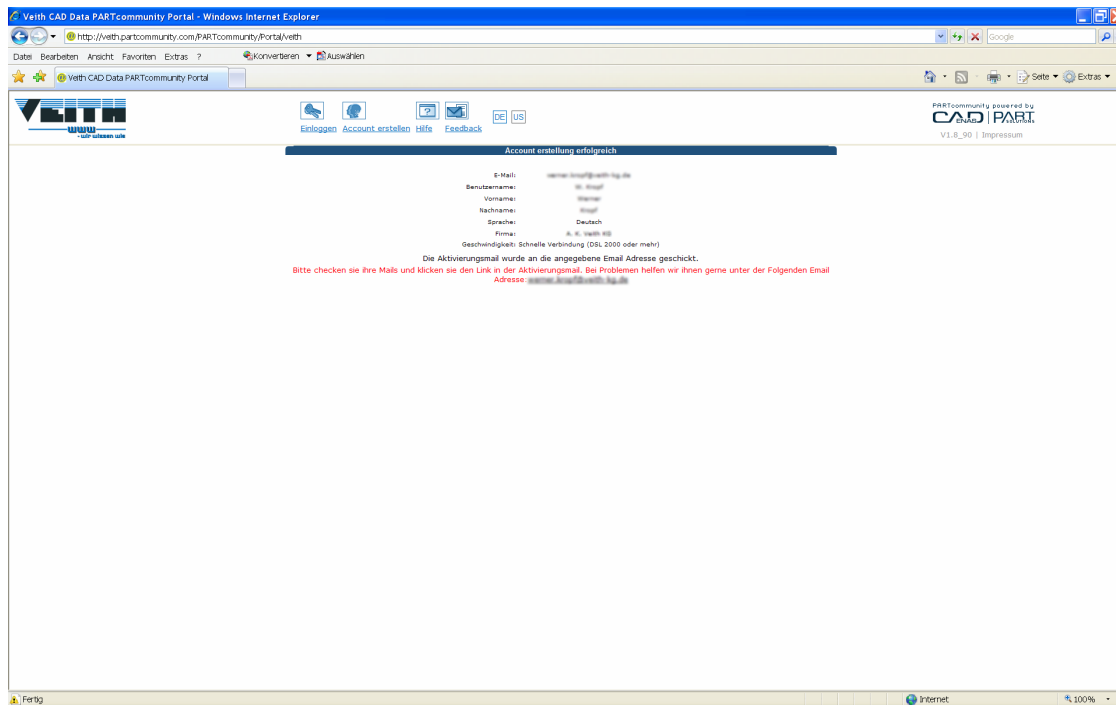


## Datenblatt ausfüllen

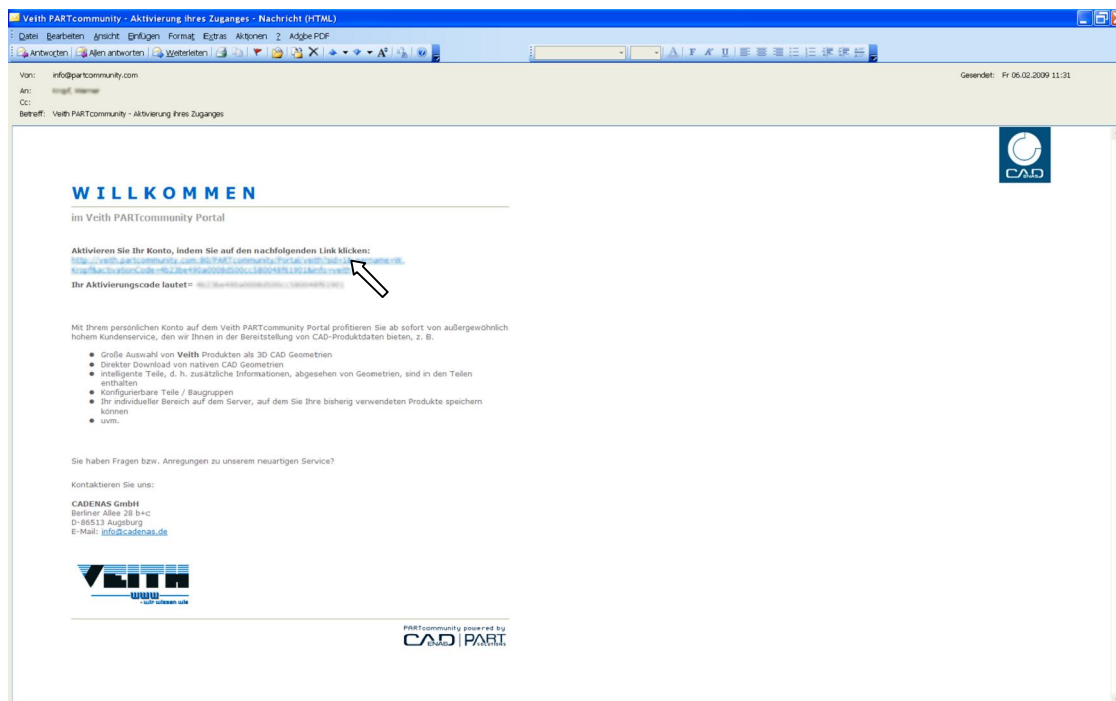


**Absenden**

Sie erhalten dann folgende Meldung:

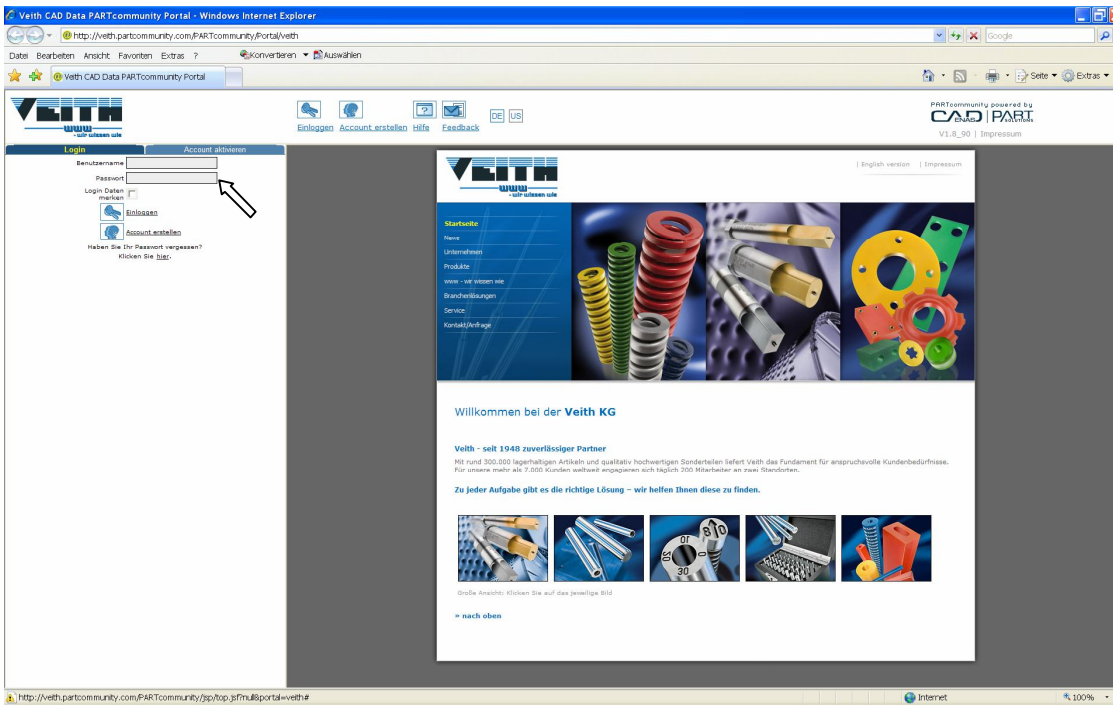


Bitte prüfen Sie dann Ihr E-Mail-Postfach. Sie erhalten eine Benachrichtigung zur Aktivierung Ihres Accounts. Bitte diesen Link in der erhaltenen E-Mail anklicken.

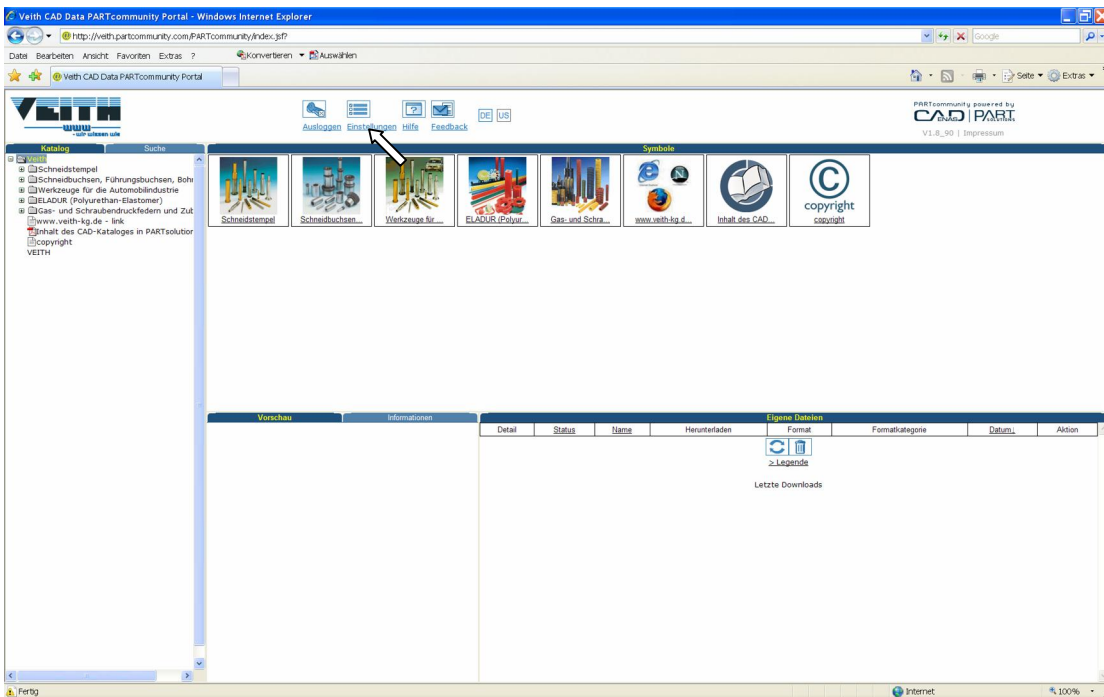


Darauf erscheint kurz eine Bestätigung der Aktivierung und Sie werden weitergeleitet.

Zukünftig starten Sie dann immer direkt mit dieser Login . Seite.

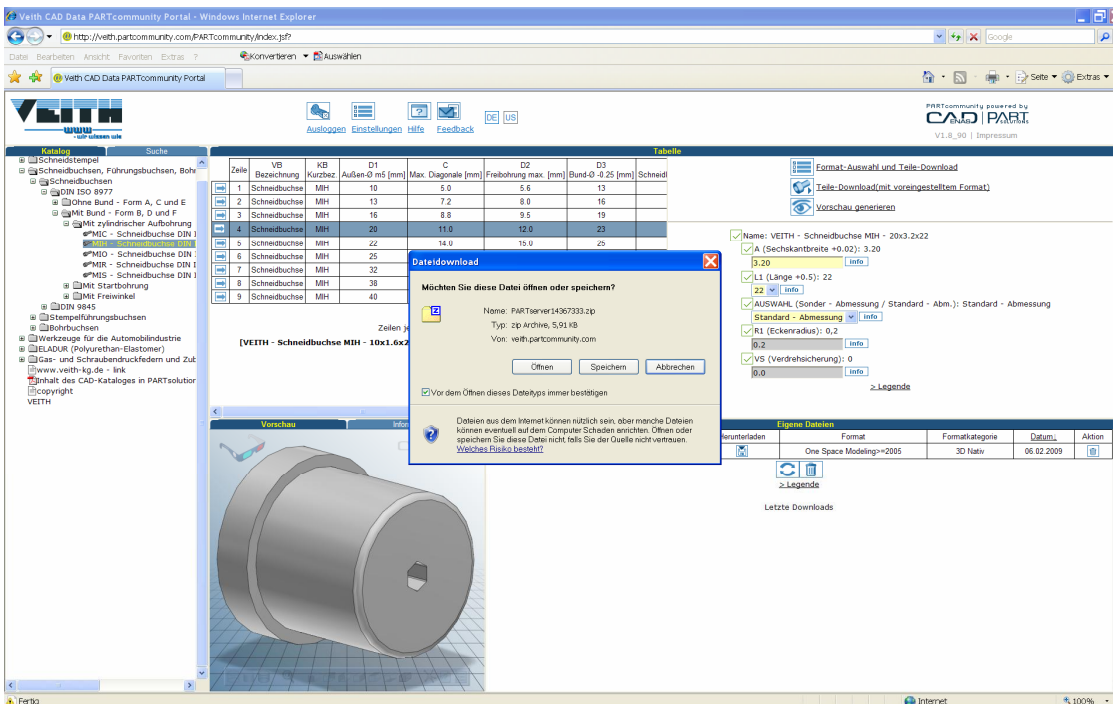
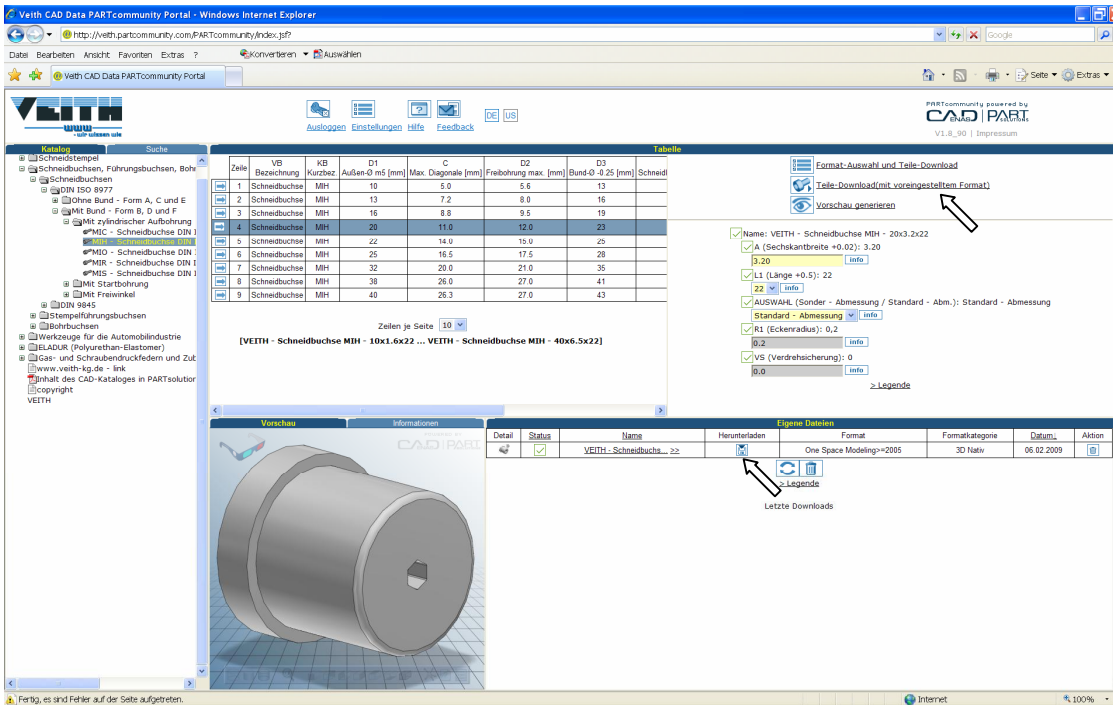


Nun noch **Benutzername** und **Passwort** eingeben und **Einloggen**.



Unter **Einstellungen** sollten Sie nun noch das Datenformat bzw. erforderliche Parameter festlegen, damit Sie Ihre Daten passend zu Ihrer Software erhalten und wählen **Einstellungen speichern**.

Nun können Sie die gewünschten Teile durch **Teile-Download** auswählen. Dieses wird dann in die Liste **Eigene Dateien** eingetragen. Hier können Sie die Auswahl immer noch löschen oder aber durch **Herunterladen** auf Ihrem Rechner speichern bzw. öffnen.



Zum Schluss **Ausloggen** nicht vergessen.